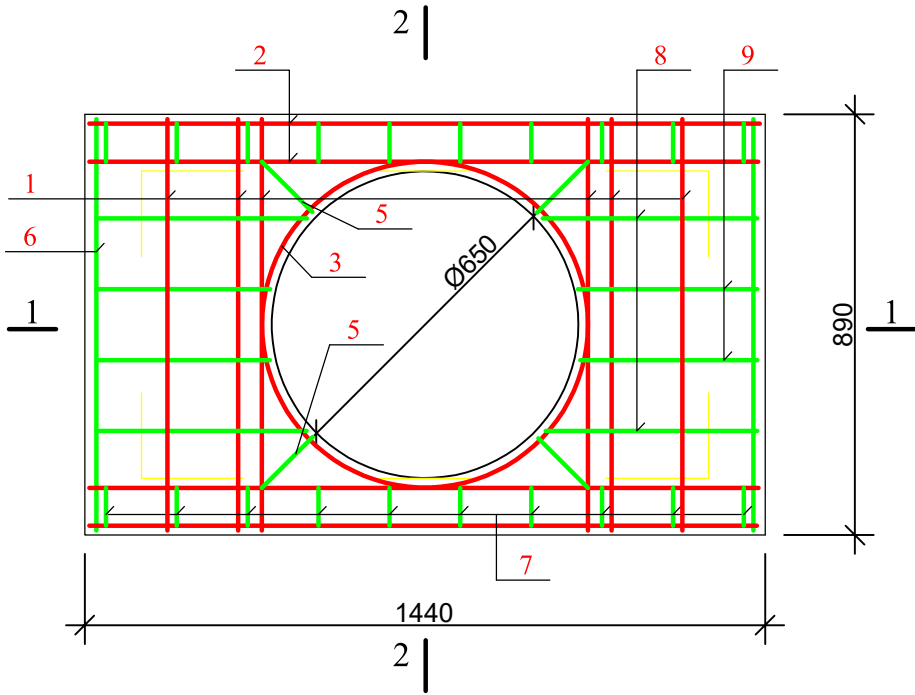
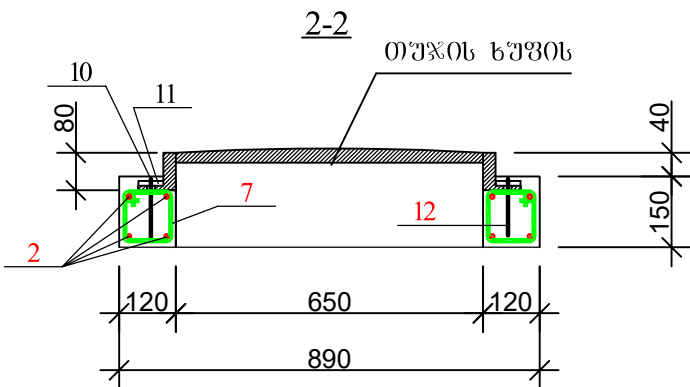
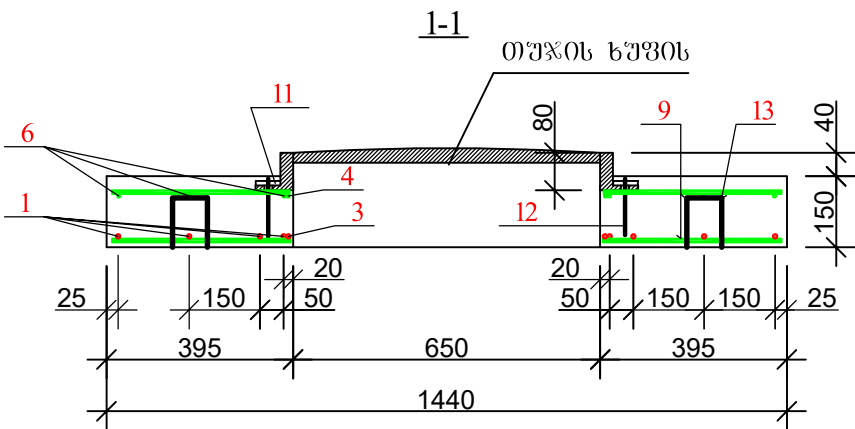
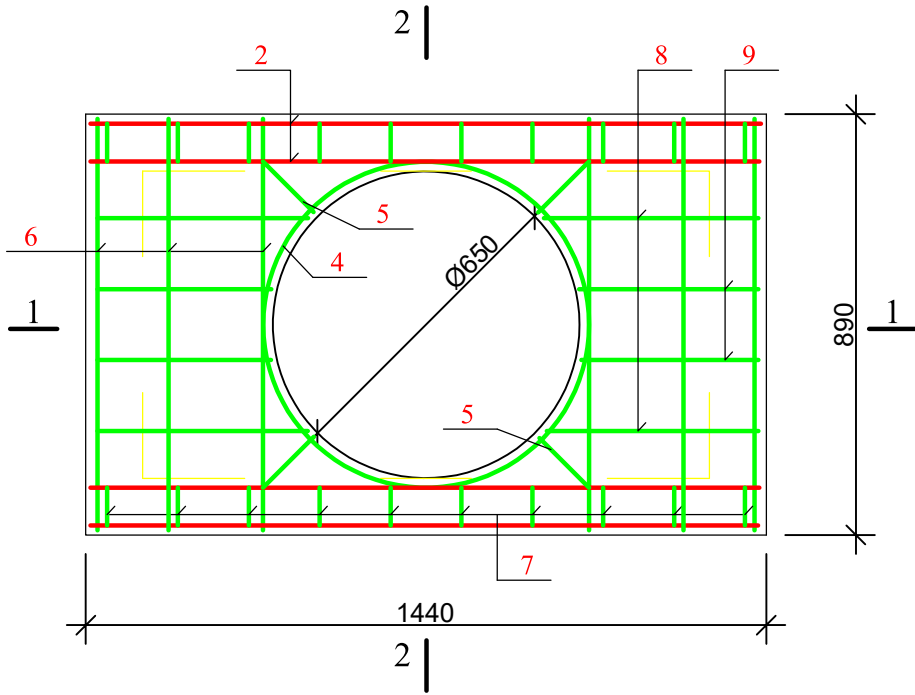


წყალგომის ჰის ანაკრები რკინაბეტონის გადახურვის ფილა
(ძველა შრის არმირება)



წყალგომის ჰის ანაკრები რკინაბეტონის გადახურვის ფილა
(ხელა შრის არმირება)




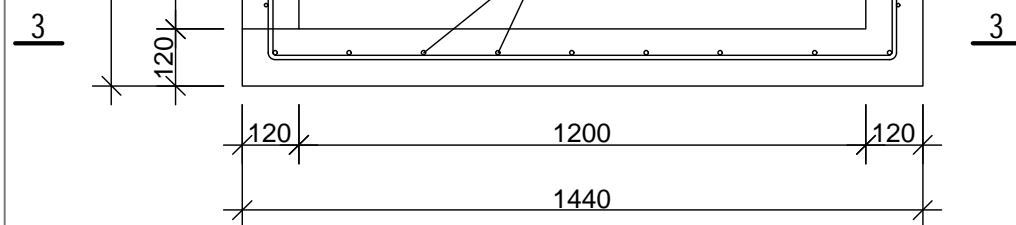
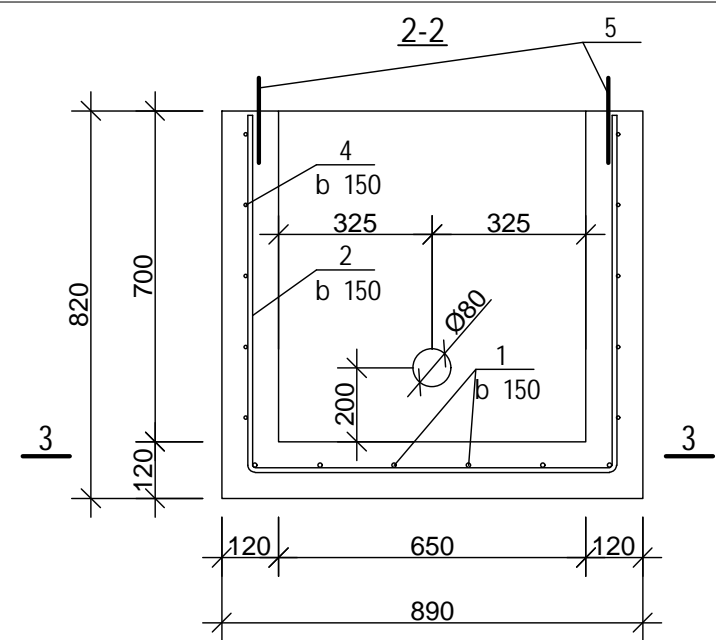
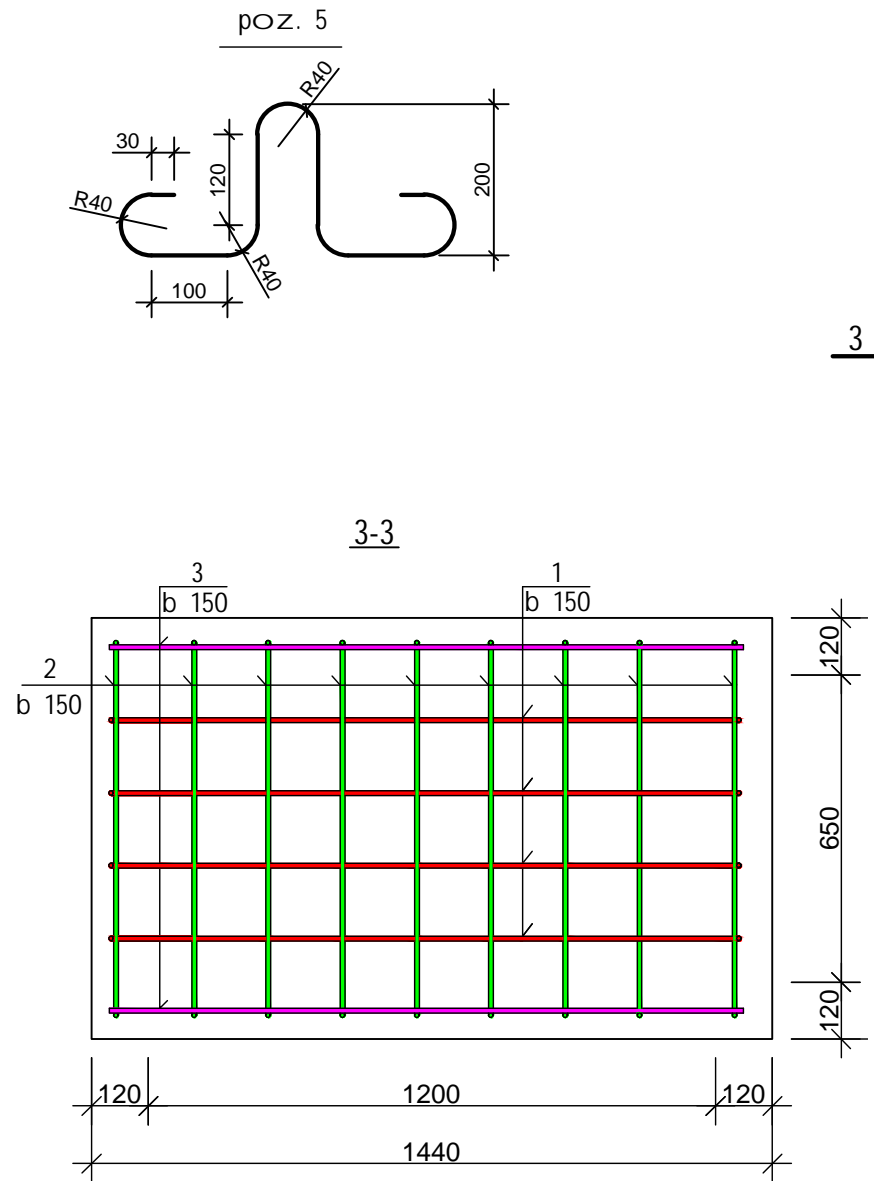
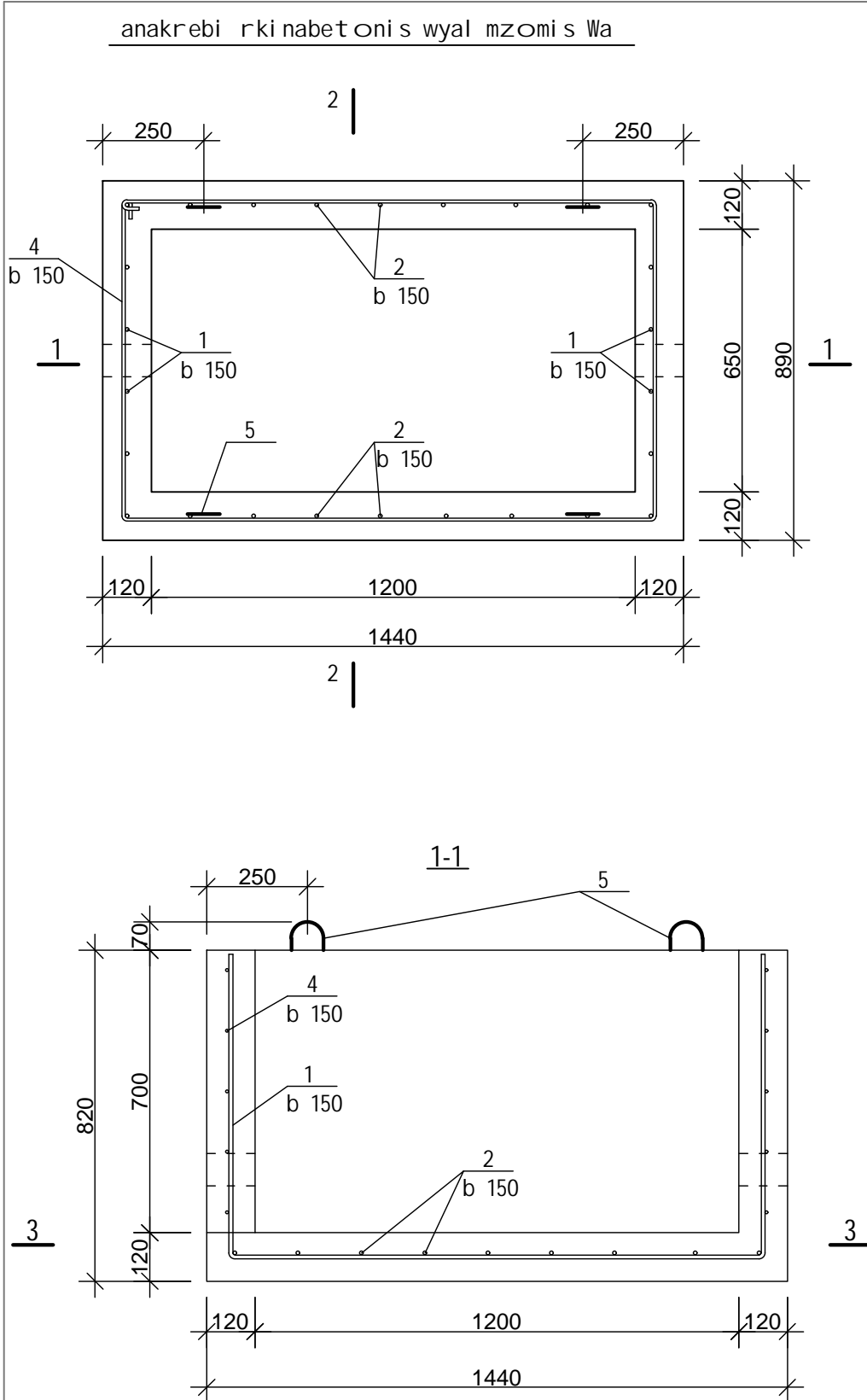
წყალგომის ჰის ანაკრები რკინაბეტონის გადახურვის ფილის
სპეციფიკაცია

პოზ.	აღნიშვნა	დასახელება	რკდ.	მასა ერთ. კვ	შენიშვნა
		დეტალები			
1		Φ 10 A500c L=860	6	0.53	3.18კვ
2		L=1400	8	0.87	6.94კვ
3*		L=2300	1	1.43	1.43კვ
11		L=100	8	0.06	0.48კვ
4*		Φ 6 B500c L=2300	1	0.51	0.51კვ
5		L=170	8	0.04	0.32კვ
6		L=860	8	0.19	1.52კვ
7*		L=580	20	0.13	2.60კვ
8		L=460	8	0.18	1.47კვ
9		L=380	8	0.15	1.22კვ
10*		L=1005	4	0.22	0.89კვ
12*		L=600	8	0.13	1.07კვ
13*		L=560	4	0.21	0.84კვ
		მასალები			
		ბეტონი კლასი B25			0.15 მ ³

დეტალების უწყისი

პოზ.	მსკო
3	
4	
7	
13	

ფორმატი	სტადია	ვარიანტი
A3	მ.პ.	1
პირობითი აღნიშვნები:		
შენიშვნები:		
დამკვეთი		
დამკვეთის		
შემსრულებელი	<div><p>გამაგრებული წყალი MORE THAN JUST WATER</p></div>	
შ.პ.ს. "ჯორჯიან უოთერ ანდ ფაუერი" თბილისი, კოსტავას ქ. შესახვევი, №33 ბაქოქარის ექსპლუატაციის და პროექტირების დაპროექტირების-საპროექტო სამსახური		
საპროექტოს უფროსი პროექტის ხელმძღვანელი		
შეასრულა	ბ. გელაშვილი	
შეამოწმა		
პროექტი		
თარიღი	ივლისი 2020	
ნახაზი	წყალგომის ჰის ანაკრები რკინაბეტონის გადახურვის ფილა (არმირება)	
მასშტაბი	ფურცელი №	ფურცლები
	სკ 2	3



anakrebi rki nabetoni s wyal mzomi s Wi s speci fi kaci a

poz.	a R n i S v n a	d a s a x e l e b a	raod.	masa erT. kg	Seni Svna
		detal ebi			
1*		Φ 10 A500c LL=2870	4	1.78	7.11kg
2*		LL=2320	9	1.44	12.95kg
3		LL=1400	2	0.87	1.74kg
4*		Φ 8 B500c LLL=4500	5	1.8	9.0kg
5*		LL=1005	4	0.4	1.60kg
		masal ebi			
		betoni kl asi T B25			0.51 m ³

detal ebi s uwyi si

poz.	e s k i z i
1	
2	
4	

formati	stadia	varianti
A3	m.p.	1
pi robi Ti aRni Svnebi :		
Seni Svnebi :		
damkveTi		
dakveTa		
Semsrul ebel i		
S.p.s. "j orj ian uoTer end faueri" Tbil isi, kostavas I Sesaxvevi, #33 teqniki eqspertizis da proeqtrebis depar tamenti -saproeqto samsaxuri		
saproeqtos ufrosi		
proeqtis xel mZRvanel i		
Seasrul a	g. gel aSvil i	
Seamowma		
proeqti		
Tari Ri		i vl i si 2020
naxazi		
anakrebi rki nabetoni s wyal mzomi s Wa		
masStabi	furcel i #	furcl ebi
	sk 3	3

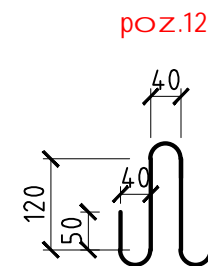
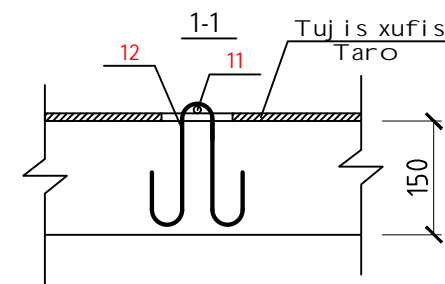
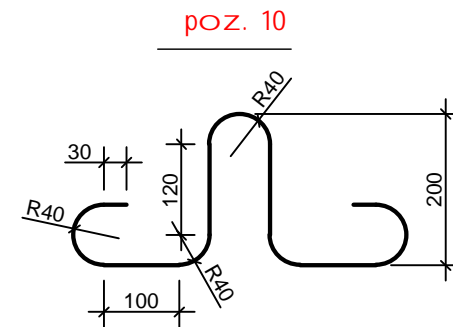
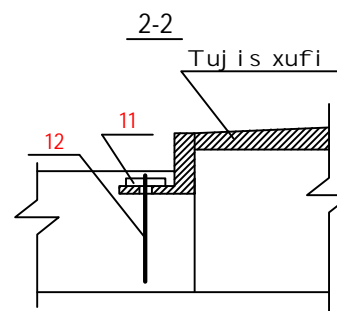
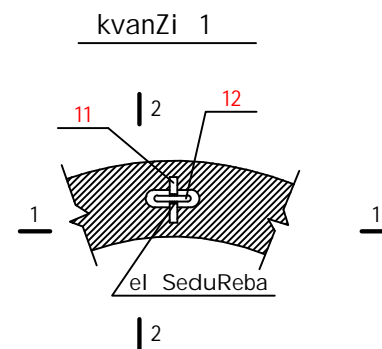
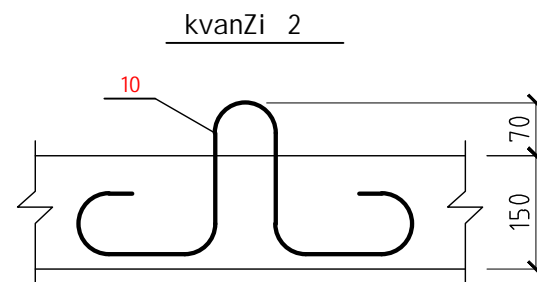
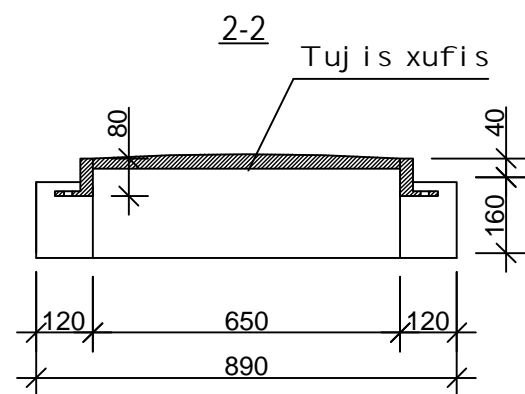
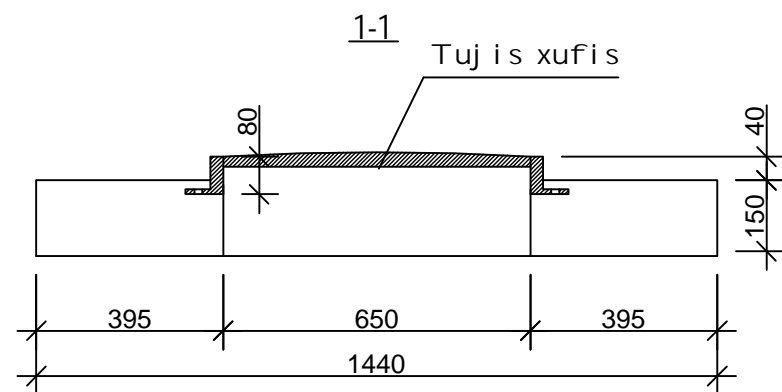
Technical drawing of a circular object, likely a flange or a similar mechanical part, showing dimensions and labels.


Dimensions:

- Overall width: 1440
- Overall height: 890
- Inner diameter: $\varnothing 650$
- Distance from bottom right corner to center: 250
- Distance from bottom right corner to center (vertical offset): 60
- Distance from top right corner to center: 10

Labels:

- 1: Label for the outer rectangular frame.
- 2: Label for the inner circular frame.
- 11: Label for the central circular area.
- kvanZi 1: Label for the top left corner of the inner frame.
- kvanZi 2: Label for the top right corner of the inner frame.



format i	stadia	variant i
A3	m.p.	1
<p>pi ro bi Ti a Rni Svnebi :</p>		
<p>Seni Svnebi :</p>		
damkveTi		
dakveTa		
Semsrul ebel i		
<p>S.p.s. "j or j ian uoTer end faueri" Tbil i si, kostavas I Sesaxvevi, #33</p> <p>teqnikuri eqspert izis da proeqt irebis departamenti -saproeqto samsaxuri</p>		
saproeqtos ufrosi proeqtis xel mZRvanel i		
Seasrul a	g. gel aSvil i	
Seamowma		
proeqti		
Tari Ri	i v l i s i 2020	
naxazi		
<p>wyal mzomis Wi s anakrebi rki nabetoni s gadaxurvis fil a (sayal i be naxazi)</p>		
masStabi	furcel i #	furcl ebi
	sk 1	3